



TOCCO MAGICO
LA LIBERTÀ DI GESTIRE IL TUO STILE

LINEA TRICOLOGICA

PROFESSIONAL HAIR CARE



TOCCO MAGICO

LA LIBERTÀ DI GESTIRE IL TUO STILE








La nostra priorità
è quella di metterti in condizione
di saper gestire la tua bellezza
come una professionista del settore.

Quando sei in grado
di gestire la tua bellezza,
hai la libertà di essere
chi vuoi, quando vuoi.



TOCCO MAGICO
LA LIBERTÀ DI GESTIRE IL TUO STILE

Legenda dei simboli usati

- | | | |
|--|----------------------------------|---|
|  SLES
0% | 0% Sodium Laureth Sulfate |  Microbiologicamente testato |
|  SLS
0% | 0% Sodium Lauryl Sulfate |  0% profumi di sintesi aggiunti |
|  PARABEN
0% | 0% parabeni aggiunti |  Fragranza ipoallergenica |
|  0% coloranti di sintesi | | |



NUTRIENTE

RICOSTRUZIONE

DENSIFICANTE

SOLARI - SUMMER

PROTEZIONE COLORE

PREVENZIONE CADUTA

CUTE GRASSA

STYLING

TECNICI





TOCCO MAGICO
LA LIBERTÀ DI GESTIRE IL TUO STILE



CARATTERISTICHE:

Formula estremamente ricca, caratterizzata dalla presenza sinergica di polimeri cationici (polyquaternium-10) e di agenti emollienti lucidanti che gli conferiscono proprietà condizionanti e nutrienti simili a quelle di uno shampoo balsamo, con il risultato di un capello morbido e lucente. La sua azione nutriente, emolliente e lucidante dovuta alla presenza degli attivi specifici, si completa con la presenza di glicerina idratante e di un dimethicone ad alto peso molecolare che ne intensificano l'efficacia. Consigliato per un uso professionale in salone, ideale anche a casa per il trattamento di capelli particolarmente aridi e secchi.

NUTRIENTE
CAPELLI SECCHI O DISIDRATATI

Shampoo nutriente di profondità

Deep Nourishing Shampoo

250 ml

PRINCIPI ATTIVI:



VITAMINA C

Costituisce una vitamina essenziale che non viene prodotta dall'organismo, ma va assunta attraverso la dieta; svolge compiti estremamente importanti nei meccanismi vitali: interviene nei processi di sintesi cellulare ed esplica un ruolo di fondamentale importanza nei processi di produzione del collagene nei tessuti connettivi, da cui il suo potere nutriente e ristrutturante. Svolge inoltre azione protettiva dagli agenti aggressivi esterni grazie al suo potere antiossidante.



OLIO DI JOJOBA

Olio ricco in tocoferoli, antiossidanti naturali ad elevata azione protettiva; esercita un'intensa azione nutriente, emolliente e rigenerante; contribuisce a ristabilire il normale equilibrio idro-lipidico del capello prevenendone l'impoverimento. Lascia il capello morbido, facile da pettinare e lucente.



PENTAVITIN R (SACCARIDE ISOMERATE)

Ha una composizione corrispondente a quella dei carboidrati naturali presenti sullo strato corneo ed è in grado di aggrapparsi alla cheratina, creando una riserva di idratazione che può essere rimossa solo dai naturali processi di desquamazione; svolge pertanto una funzione di vero e proprio REGOLATORE dell'idratazione.



ALOE VERA GEL

L'Aloe Vera è ricchissima di vitamine, sali minerali, aminoacidi e enzimi dalle proprietà nutrienti e rigeneranti. Inoltre, l'Aloe Vera stimola la sintesi dell'elastina e del collagene, due proteine essenziali che ostacolano l'invecchiamento. È nota per le sue spiccate proprietà antinfiammatorie e lenitive ed è ottima come applicazione esterna sulle pelli irritate e sensibili, cui dona immediato sollievo. Ha una elevata affinità con la pelle, riesce a penetrare in profondità apportando idratazione e, grazie agli aminoacidi contenuti, rivitalizza i tessuti.

MODO D'USO:

Applicare a capello umido. Lasciare in posa 2 min. Pettinare e risciacquare con abbondante acqua. Ideale come post-trattamento tecnico.





TOCCO MAGICO
LA LIBERTÀ DI GESTIRE IL TUO STILE



CARATTERISTICHE:

Emulsione cremosa formulata con agenti condizionanti di ultima generazione che, a parità di effetto condizionante, risultano meno aggressivi sul capello rispetto ai condizionanti classici e si rivelano pertanto ottimali per il trattamento dei capelli sfruttati e inariditi; inoltre non solo apportano al capello pettinabilità e morbidezza, ma gli conferiscono anche un particolare effetto luce, un tocco estremamente setoso e un forte effetto volume. Arricchita con condizionanti silicici (amodimethiconi e dimethiconi ad alto peso molecolare intensifica la luminosità del capello e svolge un'azione protettiva grazie alle proprietà filmogene di questi componenti. Grazie alla presenza degli attivi specifici svolge azione nutriente, ristrutturante ed emolliente, rivitalizzando il capello.

NUTRIENTE
CAPELLI SECCHI O DISIDRATATI

Maschera extra nutriente

Extra Rich Mask

200 ml

PRINCIPI ATTIVI:



VITAMINA C

Costituisce una vitamina essenziale che non viene prodotta dall'organismo, ma va assunta attraverso la dieta; svolge compiti estremamente importanti nei meccanismi vitali: interviene nei processi di sintesi cellulare ed esplica un ruolo di fondamentale importanza nei processi di produzione del collagene nei tessuti connettivi, da cui il suo potere nutriente e ristrutturante. Svolge inoltre azione protettiva dagli agenti aggressivi esterni grazie al suo potere antiossidante.



OLIO DI JOJOBA

Olio ricco in tocoferoli, antiossidanti naturali ad elevata azione protettiva; esercita un'intensa azione nutriente, emolliente e rigenerante; contribuisce a ristabilire il normale equilibrio idro-lipidico del capello prevenendone l'impoverimento. Lascia il capello morbido, facile da pettinare e lucente.



PENTAVITIN R (SACCARIDE ISOMERATE)

Ha una composizione corrispondente a quella dei carboidrati naturali presenti sullo strato corneo ed è in grado di aggrapparsi alla cheratina, creando una riserva di idratazione che può essere rimossa solo dai naturali processi di desquamazione; svolge pertanto una funzione di vero e proprio REGOLATORE dell'idratazione.



ALOE VERA GEL

L'Aloe Vera è ricchissima di vitamine, sali minerali, aminoacidi e enzimi dalle proprietà nutrienti e rigeneranti. Inoltre, l'Aloe Vera stimola la sintesi dell'elastina e del collagene, due proteine essenziali che ostacolano l'invecchiamento. È nota per le sue spiccate proprietà antinfiammatorie e lenitive ed è ottima come applicazione esterna sulle pelli irritate e sensibili, cui dona immediato sollievo. Ha una elevata affinità con la pelle, riesce a penetrare in profondità apportando idratazione e, grazie agli aminoacidi contenuti, rivitalizza i tessuti.

MODO D'USO:

Applicare sulle lunghezze umide. Lasciare in posa 4-5 min. Pettinare e risciacquare con abbondante acqua. Ideale come crema ricostruzione post trattamento tecnico.





TOCCO MAGICO
LA LIBERTÀ DI GESTIRE IL TUO STILE



CARATTERISTICHE:

Emulsione fluida leggera anticrespo senza risciacquo contenente i funzionali specifici; contiene polimeri cationici ad azione condizionante, sostantivante e lucidante con il risultato di un capello più corposo e naturalmente morbido. Dona luce e scorrevolezza per un capello brillante e rivitalizzato. Svolge azione filmante, importante anche perché crea sul capello una sorta di cuscinetto protettivo che previene danni dovuti all'azione di agenti esterni.

NUTRIENTE
CAPELLI SECCHI O DISIDRATATI

Latte idratante effetto luce

Hydrating Glistening Milk

100 ml

PRINCIPI ATTIVI:



VITAMINA C

Costituisce una vitamina essenziale che non viene prodotta dall'organismo, ma va assunta attraverso la dieta; svolge compiti estremamente importanti nei meccanismi vitali: interviene nei processi di sintesi cellulare ed esplica un ruolo di fondamentale importanza nei processi di produzione del collagene nei tessuti connettivi, da cui il suo potere nutriente e ristrutturante. Svolge inoltre azione protettiva dagli agenti aggressivi esterni grazie al suo potere antiossidante.



OLIO DI JOJOBA

Olio ricco in tocoferoli, antiossidanti naturali ad elevata azione protettiva; esercita un'intensa azione nutriente, emolliente e rigenerante; contribuisce a ristabilire il normale equilibrio idro-lipidico del capello prevenendone l'impoverimento. Lascia il capello morbido, facile da pettinare e lucente.



PENTAVITIN R (SACCARIDE ISOMERATE)

Ha una composizione corrispondente a quella dei carboidrati naturali presenti sullo strato corneo ed è in grado di aggrapparsi alla cheratina, creando una riserva di idratazione che può essere rimossa solo dai naturali processi di desquamazione; svolge pertanto una funzione di vero e proprio REGOLATORE dell'idratazione.



ALOE VERA GEL

L'Aloe Vera è ricchissima di vitamine, sali minerali, aminoacidi e enzimi dalle proprietà nutritive e rigeneranti. Inoltre, l'Aloe Vera stimola la sintesi dell'elastina e del collagene, due proteine essenziali che ostacolano l'invecchiamento. È nota per le sue spiccate proprietà antinfiammatorie e lenitive ed è ottima come applicazione esterna sulle pelli irritate e sensibili, cui dona immediato sollievo. Ha una elevata affinità con la pelle, riesce a penetrare in profondità apportando idratazione e, grazie agli aminoacidi contenuti, rivitalizza i tessuti.

MODO D'USO:

Da utilizzare sul capello umido prima dell'asciugatura o sul capello asciutto per rivitalizzare l'acconciatura e ridonare luce.







TOCCO MAGICO
LA LIBERTÀ DI GESTIRE IL TUO STILE



CARATTERISTICHE:

Shampoo ad azione dstricante, lucidante e ristrutturante immediata; formulato con un mix di tensioattivi delicati e a basso impatto dermatologico, deterge delicatamente il capello senza impoverirne la barriera idrolipidica; lascia il capello soffice, lucente e morbido. Contiene cheratina idrolizzata ad azione riparatrice, olio di argan al elevato potere ristrutturante e nutriente anti-ageing, e un derivato dell'olio di Limnanthes Alba quaternizzato ad azione condizionante e protettiva. Esercita azione condizionante e lucidante intensa. Il prodotto è arricchito con acido Jaluronico ad azione riempitiva anti-età e allantoina ad azione lenitiva anti-irritante.

RICOSTRUZIONE CHERATINA - ARGAN

Shampoo ristrutturante cheratinico

Keratin Repair Shampoo

250 ml

PRINCIPI ATTIVI:



CHERATINA IDROLIZZATA

Proteina caratterizzata da una lunga molecola dalla conformazione a spirale (struttura detta alfa-elica) e da un numero elevato di amminoacidi solforati (in particolare la cisteina). Le interazioni tra i gruppi sulfidrilici -SH di questi amminoacidi determinano la formazione di numerosi ponti disolfuro -S-S-: questa proprietà, unita alla forma elicoidale, conferisce alla cheratina resistenza e, allo stesso tempo, elasticità. Grazie alla sua naturale capacità di legarsi alla fibra capillare, la cheratina trasferisce queste sue proprietà allo stelo riparando il capello e rendendolo così resistente. La cheratina utilizzata ha un peso molecolare medio di circa 2000.



ACIDO JALURONICO

L'acido ialuronico è un "ingrediente" essenziale del tessuto connettivo e conferisce resistenza e mantenimento della forma. Una delle sue funzioni principali è la stabilizzazione delle fibre elastiche e del collagene del derma, intervenendo anche nel processo di riparazione della cute e negli scambi metabolici. Dal punto di vista chimico è una macromolecola di origine glucidica, caratterizzata dalla capacità di legare a sé e trattenere grandi quantità di acqua, proprio come una spugna. Per questo motivo è il principale responsabile dell'idratazione. Con il passare degli anni, il quantitativo di acido ialuronico si riduce progressivamente, con conseguente riduzione del grado di idratazione dei tessuti e perdita di tono.



OLIO DI ARGAN

L'argan (*Argania spinosa* o *Argania sideroxyylon*) è un albero diffuso negli aridi paesaggi che caratterizzano il sud ovest del Marocco. Nonostante la scarsità di acqua nel sottosuolo, l'Argania è un albero molto longevo che può arrivare fino a 150-200 anni di età. Il frutto che produce è una bacca di colore verde, simile ad un'oliva ma di dimensioni maggiori. Al suo interno contiene un nocciolo particolarmente duro che a sua volta racchiude due o più mandorle da cui si estrae il famoso olio d'Argan. La produzione di questo olio richiede un processo laborioso che fino a poco tempo fa veniva interamente realizzato a mano. L'olio di Argan viene utilizzato in campo cosmetico grazie alle sue proprietà antiossidanti, emollienti, idratanti e fortemente elasticizzanti. È uno degli oli più importanti per il ringiovanimento cellulare grazie al suo contenuto di Vitamine E e di diversi acidi grassi essenziali.



DERIVATO DELL'OLIO DI LIMNANTHES ALBA

Ad azione lucidante, sostantivante e soprattutto in grado di prolungare la durata del colore; rende così il prodotto utile anche per capelli colorati spesso da ristrutturare.

MODO D'USO:

Distribuire sui capelli bagnati, emulsionare poi lasciare in posa 2-3 minuti; sciacquare con abbondante acqua tiepida.





TOCCO MAGICO
LA LIBERTÀ DI GESTIRE IL TUO STILE



CARATTERISTICHE:

Lozione ad azione ristrutturante immediata, conferisce al capello scorrevolezza, luminosità e corpo; apporta idratazione e struttura alla fibra capillare. Non appesantisce. I principi attivi in essa contenuti, grazie alla loro elevata affinità con la fibra capillare, vengono facilmente assorbiti e agiscono in sinergia apportando al capello nutrimento; svolgono una preziosa azione cementante/riparatrice nonché un'azione trattante "anti-attrito" donando pettinabilità, scorrevolezza e luce. Esplica la sua azione a contatto con l'acqua (formazione di una soffice schiuma); condiziona il capello riallineandone le squame della cuticola e lo ristruttura a fondo.



RICOSTRUZIONE
CHERATINA - ARGAN

Lozione riparatrice Keratin Repair Lotion

Scatola con 10 fiale da 10 ml

PRINCIPI ATTIVI:



CHERATINA IDROLIZZATA

Proteina caratterizzata da una lunga molecola dalla conformazione a spirale (struttura detta alfa-elica) e da un numero elevato di amminoacidi solforati (in particolare la cisteina). Le interazioni tra i gruppi sulfidrilici -SH di questi amminoacidi determinano la formazione di numerosi ponti disolfuro -S-S-: questa proprietà, unita alla forma elicoidale, conferisce alla cheratina resistenza e, allo stesso tempo, elasticità. Grazie alla sua naturale capacità di legarsi alla fibra capillare, la cheratina trasferisce queste sue proprietà allo stelo riparando il capello e rendendolo così resistente. La cheratina utilizzata ha un peso molecolare medio di circa 2000.



OLIO DI ARGAN

L'argan (*Argania spinosa* o *Argania sideroxyylon*) è un albero diffuso negli aridi paesaggi che caratterizzano il sud ovest del Marocco. Nonostante la scarsità di acqua nel sottosuolo, l'Argania è un albero molto longevo che può arrivare fino a 150-200 anni di età. Il frutto che produce è una bacca di colore verde, simile ad un'oliva ma di dimensioni maggiori. Al suo interno contiene un nocciolo particolarmente duro che a sua volta racchiude due o più mandorle da cui si estrae il famoso olio d'Argan. La produzione di questo olio richiede un processo laborioso che fino a poco tempo fa veniva interamente realizzato a mano. L'olio di Argan viene utilizzato in campo cosmetico grazie alle sue proprietà antiossidanti, emollienti, idratanti e fortemente elasticizzanti. È uno degli oli più importanti per il ringiovanimento cellulare grazie al suo contenuto di Vitamine E e di diversi acidi grassi essenziali.



DERIVATO DELL'OLIO DI LIMNANTHES ALBA

Ad azione lucidante, sostantivante e soprattutto in grado di prolungare la durata del colore; rende così il prodotto utile anche per capelli colorati spesso da ristrutturare.

MODO D'USO:

Applicare su capello umido e ben tamponato. Pettinare sulle lunghezze. Lasciare in posa 1-2 minuti e risciacquare con abbondante acqua tiepida. Procedere all'asciugatura.





TOCCO MAGICO
LA LIBERTÀ DI GESTIRE IL TUO STILE



CARATTERISTICHE:

Spray condizionante senza risciacquo ad azione districante, lucidante e ristrutturante immediata; lascia il capello soffice, lucente e morbido. Contiene cheratina idrolizzata ad azione riparatrice, olio di argan ad elevato potere ristrutturante e nutriente anti-ageing, e un derivato dell'olio di Limnanthes Alba quaternizzato ad azione condizionante e protettiva. Arricchito con agenti lucidanti dona una particolare luminosità al capello. Esercita azione condizionante e lucidante intensa.



pH
5,5 - 6,5

RICOSTRUZIONE CHERATINA - ARGAN

Ricostruttore cheratinico leave-in Keratin Repair Reconstructor

125 ml

PRINCIPI ATTIVI:



CHERATINA IDROLIZZATA

Proteina caratterizzata da una lunga molecola dalla conformazione a spirale (struttura detta alfa-elica) e da un numero elevato di amminoacidi solforati (in particolare la cisteina). Le interazioni tra i gruppi sulfidrilici -SH di questi amminoacidi determinano la formazione di numerosi ponti disolfuro -S-S-: questa proprietà, unita alla forma elicoidale, conferisce alla cheratina resistenza e, allo stesso tempo, elasticità. Grazie alla sua naturale capacità di legarsi alla fibra capillare, la cheratina trasferisce queste sue proprietà allo stelo riparando il capello e rendendolo così resistente. La cheratina utilizzata ha un peso molecolare medio di circa 2000.



OLIO DI ARGAN

L'argan (Argania spinosa o Argania sideroxylon) è un albero diffuso negli aridi paesaggi che caratterizzano il sud ovest del Marocco. Nonostante la scarsità di acqua nel sottosuolo, l'Argania è un albero molto longevo che può arrivare fino a 150-200 anni di età. Il frutto che produce è una bacca di colore verde, simile ad un'oliva ma di dimensioni maggiori. Al suo interno contiene un nocciolo particolarmente duro che a sua volta racchiude due o più mandorle da cui si estrae il famoso olio d'Argan. La produzione di questo olio richiede un processo laborioso che fino a poco tempo fa veniva interamente realizzato a mano. L'olio di Argan viene utilizzato in campo cosmetico grazie alle sue proprietà antiossidanti, emollienti, idratanti e fortemente elasticizzanti. È uno degli oli più importanti per il ringiovanimento cellulare grazie al suo contenuto di Vitamine E e di diversi acidi grassi essenziali.



DERIVATO DELL'OLIO DI LIMNANTHES ALBA

Ad azione lucidante, sostantivante e soprattutto in grado di prolungare la durata del colore; rende così il prodotto utile anche per capelli colorati spesso da ristrutturare.

MODO D'USO:

Vaporizzare il prodotto su tutta la capigliatura da una distanza di 20-25cm; può essere utilizzato sia sul capello bagnato prima di procedere all'asciugatura, sia sul capello asciutto per rivitalizzare l'acconciatura.



TOCCO MAGICO
LA LIBERTÀ DI GESTIRE IL TUO STILE



CARATTERISTICHE:

Emulsione morbida e scorrevole ad azione districante, lucidante e ristrutturante immediata; ricostruisce e migliora la struttura capillare, condiziona il capello ed esercita una immediata azione anticrespo. Lascia il capello soffice, lucente e morbido. Contiene cherotina idrolizzata ad azione riparatrice, olio di argan al elevato potere ristrutturante e nutriente anti-ageing, un derivato dell'olio di Limnanthes Alba quaternizzato ad azione condizionante e protettiva. È inoltre arricchita con olio di lino noto per le sue elevatissime proprietà ristrutturanti e lucidanti. Esercita azione condizionante e lucidante intensa.

RICOSTRUZIONE
CHERATINA - ARGAN

Maschera ristrutturante cherotinica

Keratin Repair Mask

200 ml

PRINCIPI ATTIVI:



CHERATINA IDROLIZZATA

Proteina caratterizzata da una lunga molecola dalla conformazione a spirale (struttura detta alfa-elica) e da un numero elevato di amminoacidi solforati (in particolare la cisteina). Le interazioni tra i gruppi sulfidrilici -SH di questi amminoacidi determinano la formazione di numerosi ponti disolfuro -S-S-: questa proprietà, unita alla forma elicoidale, conferisce alla cherotina resistenza e, allo stesso tempo, elasticità. Grazie alla sua naturale capacità di legarsi alla fibra capillare, la cherotina trasferisce queste sue proprietà allo stelo riparando il capello e rendendolo così resistente. La cherotina utilizzata ha un peso molecolare medio di circa 2000.



OLIO DI ARGAN

L'argan (Argania spinosa o Argania sideroxylon) è un albero diffuso negli aridi paesaggi che caratterizzano il sud ovest del Marocco. Nonostante la scarsità di acqua nel sottosuolo, l'Argania è un albero molto longevo che può arrivare fino a 150-200 anni di età. Il frutto che produce è una bacca di colore verde, simile ad un'oliva ma di dimensioni maggiori. Al suo interno contiene un nocciolo particolarmente duro che a sua volta racchiude due o più mandorle da cui si estrae il famoso olio d'Argan. La produzione di questo olio richiede un processo laborioso che fino a poco tempo fa veniva interamente realizzato a mano. L'olio di Argan viene utilizzato in campo cosmetico grazie alle sue proprietà antiossidanti, emollienti, idratanti e fortemente elasticizzanti. È uno degli oli più importanti per il ringiovanimento cellulare grazie al suo contenuto di Vitamine E e di diversi acidi grassi essenziali.



DERIVATO DELL' OLIO DI LIMNANTHES ALBA

Ad azione lucidante, sostantivante e soprattutto in grado di prolungare la durata del colore; rende così il prodotto utile anche per capelli colorati spesso da ristrutturare.

MODO D'USO:

Applicare sui capelli bagnati dopo la detersione; lasciare in posa 5 minuti poi sciacquare con abbondante acqua tiepida.





TOCCO MAGICO
LA LIBERTÀ DI GESTIRE IL TUO STILE

100 ml

75 ml



CARATTERISTICHE:

Olio senza risciacquo ad azione nutriente, ristrutturante e laminante-protettiva: oltre all'olio di Argan, contiene anche olio di lino; questi preziosi oli, grazie alla loro elevata affinità con il capello, esercitano una azione emolliente, riparatrice e lucidante immediata; il prodotto apporta inoltre protezione al capello grazie alle sue proprietà filmogene. Esercita una immediata azione condizionante e duratura nel tempo e protegge il capello dall'umidità, può essere utilizzato sia a capello bagnato prima di procedere all'asciugatura (facilita le pieghe lisce), sui capelli asciutti (apporta pettinabilità e luce immediata a tutto lo stelo). Aiuta a ridefinire le punte e a levigare le cuticole.

RICOSTRUZIONE CHERATINA - ARGAN

Olio di Argan Argan Oil Serum

PRINCIPI ATTIVI:



OLIO DI ARGAN *

Utilizzato da più di mille anni dalle donne berbere per proteggere le mani, il viso, il corpo e i capelli dalle aggressioni del vento, del sole e della sabbia del deserto; l'Argan oil serum è fonte inestimabile di elementi benefici: esercita una intensa azione ristrutturante, anti-age, idratante e nutriente nonché protettiva e lucidante, per questo è in grado di ripristinare il film idrolipidico della pelle e aumentare gli apporti nutritivi a livello cellulare, donando luminosità. Inoltre, ammorbidisce i capelli, protegge il cuoio capelluto e fortifica le unghie fragili. Soprannominato oro del deserto, l'Argan (*Argania spinosa* o *Argania sideroxyylon*) è un albero molto longevo che può arrivare fino a 150-200 anni di età. Il frutto che produce è una bacca di colore verde, simile ad un'oliva ma di dimensioni maggiori. Al suo interno contiene una nocciolo particolarmente duro che a sua volta racchiude due o più mandorle da cui si estrae il famoso olio d'Argan. La produzione di questo olio richiede un processo laborioso che fino a poco tempo fa veniva interamente realizzato a mano. L'olio di Argan viene utilizzato in campo cosmetico grazie alle sue proprietà antiossidanti, emollienti, idratanti e fortemente elasticizzanti.

È uno degli oli più importanti per il suo potere rigenerante e ristrutturante grazie al suo contenuto di Vitamina E e di diversi acidi grassi essenziali, fra i quali Omega 3 e 6. Massimizza i risultati dei servizi chimici di colore, meches e stiraggio.

BENEFICI:

- Ripara i capelli danneggiati, ideale abbinato al trattamento alla cheratina.
- Prolunga la durata del colore riducendo lo sbiadimento con protezione naturale contro i raggi UV.
- Tempi di asciugatura ridotti del 40-50%.
- Rinforza i capelli fragili.
- Districa immediatamente tutti i tipi di capelli.
- Restituisce luminosità e morbidezza a capelli sciupati e stanchi.
- Il trattamento ha la caratteristica di essere assorbito immediatamente.

MODO D'USO:

- **Sui capelli umidi:** applicare una piccola quantità e procedere alla piega;
- **Sui capelli asciutti:** applicare una piccola quantità specialmente sulle punte e pettinare.
- Aggiungere 3-4 gocce di Argan oil serum quando prepari la miscela del colore. Migliora la capacità di assorbimento dei capelli, aumenta la lucentezza e la profondità del colore.
- Dopo lo shampoo applicare alcune gocce di Argan oil serum sulle mani e massaggiare sui capelli umidi dalle radici fino alle punte. Acconciare in modo desiderato usando una goccia in più per i capelli più grossi.
- Usato con parsimonia l'Argan oil serum è anche un siero eccellente da applicare dopo lo styling.



Biologico*





TOCCO MAGICO
LA LIBERTÀ DI GESTIRE IL TUO STILE



CARATTERISTICHE:

Shampoo essenziale in grado di detergere dolcemente e senza stress i capelli fini. La sua formulazione forma una delicata schiuma, che pulisce il capello senza depauperarlo e senza appesantire. Il risultato finale sono capelli lucidi, perché non stressati, vitali e voluminosi grazie ai principi attivi che arricchiscono questo bagno.



DENSIFICANTE
VOLUMIZZANTE - CAPELLI SOTTILI

Shampoo densificante

Densifying shampoo

250 ml

PRINCIPI ATTIVI:



PROTEINE DELLA SETA

Il baco da seta (*bombix mori*) possiede una particolare ghiandola in cui è prodotto il filo di seta che il baco usa per avvolgersi nel famoso bozzolo. Chimicamente la seta è costituita principalmente da due proteine: presenta un asse principale di FIBROINA rivestito da una guaina di SERICINA. Queste due proteine (fibroina e sericina) hanno importanti azioni cosmetiche; in particolare sul capello apportano non solo idratazione e protezione, ma soprattutto favoriscono una azione rinforzante e corporizzante sul fusto del capello formando uno strato protettivo senza peraltro nessun effetto di accumulo. Donano inoltre lucentezza e levigatezza.



PROVITAMINA B5

Esercita azione idratante sui capelli, li rinforza aiutando a prevenire le doppie punte e a ridurre la fragilità del capello.



ESTRATTO DI LIEVITO DI BIRRA (*saccharomyces cerevisiae*)

Ricco in vitamine, esercita sul capello una buona azione nutriente e protettiva; contiene vitamina B1, B2, B6, B12, acido folico (vitamina B9), acido pantotenico (vitamina B5), vitamina PP.

MODO D'USO:

Applicare a capello umido ed emulsionare massaggiando. Risciacquare con abbondante acqua.





TOCCO MAGICO
LA LIBERTÀ DI GESTIRE IL TUO STILE



CARATTERISTICHE:

È l'ideale completamento dello shampoo, apporta azione condizionante senza appesantire, lascia i capelli brillanti e soffici. La sua formulazione morbida e scorrevole consente una grande facilità di applicazione e permette di raggiungere tutta la superficie del capello con poche passate.

Gli attivi presenti conferiscono protezione e forza al capello attraverso la loro azione filmogeno-protettiva, idratante ed elasticizzante.

DENSIFICANTE
VOLUMIZZANTE - CAPELLI SOTTILI

Condizionante light

Conditioner light

250 ml

PRINCIPI ATTIVI:



PROTEINE DELLA SETA

Il baco da seta (bombyx mori) possiede una particolare ghiandola in cui è prodotto il filo di seta che il baco usa per avvolgersi nel famoso bozzolo.

Chimicamente la seta è costituita principalmente da due proteine: presenta un asse principale di FIBROINA rivestito da una guaina di SERICINA.

Queste due proteine (fibroina e sericina) hanno importanti azioni cosmetiche; in particolare sul capello apportano non solo idratazione e protezione, ma soprattutto favoriscono una azione rinforzante e corporizzante sul fusto del capello formando uno strato protettivo senza peraltro nessun effetto di accumulo. Donano inoltre lucentezza e levigatezza.



PROVITAMINA B5

Esercita azione idratante sui capelli, li rinforza aiutando a prevenire le doppie punte e a ridurre la fragilità del capello.



ESTRATTO DI LIEVITO DI BIRRA (*saccharomyces cerevisiae*)

Ricco in vitamine, esercita sul capello una buona azione nutriente e protettiva; contiene vitamina B1, B2, B6, B12, acido folico (vitamina B9), acido pantotenico (vitamina B5), vitamina PP.

MODO D'USO:

Distribuire a capello lavato sulle lunghezze. Lasciare in posa 30 secondi. Risciacquare accuratamente con abbondante acqua tiepida.





TOCCO MAGICO
LA LIBERTÀ DI GESTIRE IL TUO STILE



CARATTERISTICHE:

Spray volumizzante anti crespo pre-asciugatura, aiuta a rendere il capello facilmente pettinabile, donando luce e morbidezza; favorisce e rivitalizza la piega ed apporta volume all'acconciatura.

DENSIFICANTE
VOLUMIZZANTE - CAPELLI SOTTILI

Spray densificante

Denser spray

125 ml

PRINCIPI ATTIVI:



PROTEINE DELLA SETA

Il baco da seta (*bombix mori*) possiede una particolare ghiandola in cui è prodotto il filo di seta che il baco usa per avvolgersi nel famoso bozzolo. Chimicamente la seta è costituita principalmente da due proteine: presenta un asse principale di FIBROINA rivestito da una guaina di SERICINA. Queste due proteine (fibroina e sericina) hanno importanti azioni cosmetiche; in particolare sul capello apportano non solo idratazione e protezione, ma soprattutto favoriscono una azione rinforzante e corporizzante sul fusto del capello formando uno strato protettivo senza peraltro nessun effetto di accumulo. Donano inoltre lucentezza e levigatezza.



PROVITAMINA B5

Esercita azione idratante sui capelli, li rinforza aiutando a prevenire le doppie punte e a ridurre la fragilità del capello.



ESTRATTO DI LIEVITO DI BIRRA (*saccharomyces cerevisiae*)

Ricco in vitamine, esercita sul capello una buona azione nutriente e protettiva; contiene vitamina B1, B2, B6, B12, acido folico (vitamina B9), acido pantotenico (vitamina B5), vitamina PP.

MODO D'USO:

Può essere utilizzato sia sul capello bagnato sia sul capello asciutto. Vaporizzare da una distanza di 20-30cm su tutta la capigliatura, preferibilmente a testa in giù. Procedere all'asciugatura.







TOCCO MAGICO
LA LIBERTÀ DI GESTIRE IL TUO STILE



CARATTERISTICHE:

Grazie alla sua formulazione naturale con Filtro UV olio di riso (-Orizanolo) e Vitamina E, svolge un'azione protettiva per i capelli. Formula estremamente ricca, contenente polimeri cationici ad azione condizionante, una base cremosa ad azione emolliente nutriente e condizionanti siliconici che, oltre ad intensificare l'azione districante ed ammorbidente del prodotto, apportano un elevato effetto luce per un risultato di capelli morbidi, leggeri e luminosi, ideale per il trattamento di capelli esposti al sole, salsedine e cloro della piscina, spesso opacizzati e sfibrati.

SOLARI
SUMMER

Shampoo protezione solare

Sun Protection Shampoo

250 ml

PRINCIPI ATTIVI:



OLIO DI RISO (contiene γ -Orizanolo)

Oltre che per le sue proprietà idratanti, emollienti e nutrienti, l'olio di riso è noto per il suo contenuto in γ -Orizanolo, filtro UV naturale che svolge azione protettiva contro le radiazioni solari proteggendo il capello, nonché il colore, dagli effetti dannosi delle stesse. Contiene inoltre alte percentuali di fitosteroli e di Vitamina E, che gli conferiscono ulteriori proprietà protettive.



FILTRO UV

Protegge dagli effetti dannosi delle radiazioni solari che causano sbiadimento accelerato del colore.



OMEGA 3,6,9 (Contenuti nell'olio di semi di Plukenetia Volubilis)

Olio estratto dai semi di una pianta che cresce nelle Ande, estremamente ricco in frazioni di oli polinsaturi Omega 3, Omega 6, Omega 9, che hanno importanti proprietà rigeneranti cellulari e funzionano da veri e propri ristrutturanti; questo olio esercita inoltre un importante effetto barriera, contribuisce a ridurre la perdita di idratazione, interviene nel processo di cheratinizzazione e riduce la desquamazione, funzionando da vero e proprio ristrutturante della cuticola capillare. È inoltre ricco in tocoferoli che svolgono attività antiossidante e protettiva.



PROTEINE DEL LATTE

Gli effetti cosmetici ottenuti dal latte vengono attribuiti all'efficacia delle sue proteine. Sul capello le proteine del latte svolgono attività sostantivante e condizionante; apportano morbidezza, lucentezza, volume e corposità; funzionano da ristrutturanti e rigeneranti sui capelli danneggiati e indeboliti; è in grado di penetrare nella fibra capillare e di stabilizzarne la struttura.

MODO D'USO:

Applicare a capello umido. Lasciare in posa 2 min. Pettinare e risciacquare con abbondante acqua.





TOCCO MAGICO
LA LIBERTÀ DI GESTIRE IL TUO STILE



CARATTERISTICHE:

Emulsione con attivi ad azione ristrutturante, senza risciacquo, ad elevato potere condizionante, laminante e lucidante, ideale per il trattamento dei capelli inariditi e resi secchi a seguito di esposizione a sole, sale, cloro e docce frequenti. Aiuta a richiudere le squame del capello, eliminando l'effetto crespo, dona pettinabilità, scorrevolezza ed apporta un elevato effetto luce, contribuendo a contrastare l'aspetto opaco. Contiene oli emollienti e nutrienti (olio di jojoba e olio di monoi) che mantengono il capello morbido; arricchita con vitamina E, ad azione antiossidante e con filtro solare che apporta protezione contro le radiazioni UV.

SOLARI
SUMMER

Crema ristrutturante capelli

250 ml

PRINCIPI ATTIVI:



OLIO DI COCCO

La sua composizione lo rende adatto a essere facilmente assorbito dalla cute, lasciandola vellutata; è ideale la pelle secca e sensibile, in quanto agisce contro la disidratazione e gli arrossamenti causati per esempio dal freddo o dall'esposizione al sole. Ottimo emolliente, nutre e idrata pelle e capelli, rendendoli brillanti e soffici.



OLIO DI JOJOBA

Olio ricco in tocoferoli, antiossidanti naturali ad elevata azione protettiva; esercita un'intensa azione nutriente, emolliente e rigenerante; contribuisce a ristabilire il normale equilibrio idro-lipidico del capello prevenendone l'impoverimento. Lascia il capello morbido, facile da pettinare e lucente.



OLIO DI MONOI

Apporta emollienza e morbidezza. Esercita una importante azione emolliente e nutriente su corpo e capelli, dona luce e protezione, mantiene morbidi i capelli e idrata la pelle, aiuta a prevenire gli effetti di disidratazione causano perdita di elasticità, inaridimento e secchezza

MODO D'USO:

Può essere utilizzata sia sui capelli bagnati dopo la detersione, sia sui capelli asciutti, per rivitalizzare l'acconciatura, ridonare luce e facilitare la pettinabilità. Da applicare sia durante, sia dopo l'esposizione solare senza risciacquo.





TOCCO MAGICO
LA LIBERTÀ DI GESTIRE IL TUO STILE



CARATTERISTICHE:

Emulsione morbida e leggera, scorrevole e di facile assorbimento esercita sulla pelle un'azione emolliente. Contiene principi attivi idratanti (derivato dello zucchero) e disarrossanti (aloe vera e allantoina) ed oli emollienti e nutrienti (avocado). Utilizzata dopo la doccia, dona sollievo alla pelle e restituisce emollienza e idratazione; lascia la pelle morbida e setosa; non unge. Ideale anche dopo l'esposizione al sole o lampade solari.

SOLARI
SUMMER

Emulsione idratante disarrossante corpo

250 ml

PRINCIPI ATTIVI:



OLIO DI AVOCADO

L'olio di Avocado si ottiene dalla polpa essiccata dei frutti della Persea gratissima. Si presenta sotto forma di liquido di colore giallo chiaro. È composto da elevate percentuali di acido oleico, linoleico, palmitico e palmitoleico. Componente importante dell'olio è la sua frazione insaponificabile costituita da fitosteroli (beta-sitosterolo, campestrolo etc...), vitamine liposolubili e alcoli terpenici in grado di stimolare l'attività dei fibroblasti e di conseguenza la sintesi di collagene, e allo stesso tempo inibire le collagenasi, enzimi che degradano il collagene cutaneo. In virtù della sua composizione, l'olio di avocado presenta ottime caratteristiche eudermiche, sebo-simili, protettive nei confronti dei raggi UV e rigeneranti cutanee. Con le sue proprietà idratanti ed emollienti, ottimo per pelli disidratate o sottoposte ad esposizione solare o di lampade, mira a ricostituire il normale funzionamento del mantello idrolipidico.



ALOE VERA

L'Aloe Vera è ricchissima di vitamine, sali minerali, amminoacidi e enzimi dalle proprietà nutrienti e rigeneranti. Inoltre, l'Aloe Vera stimola la sintesi dell'elastina e del collagene, due proteine essenziali che ostacolano l'invecchiamento. È nota per le sue spiccate proprietà antinfiammatorie e lenitive ed è ottima come applicazione esterna sulle pelli irritate e sensibili, cui dona immediato sollievo. Ha una elevata affinità con la pelle, riesce a penetrare in profondità apportando idratazione e, grazie agli amminoacidi contenuti, rivitalizza i tessuti.

MODO D'USO:

Applicare su tutto il corpo e massaggiare fino ad assorbimento.







TOCCO MAGICO
LA LIBERTÀ DI GESTIRE IL TUO STILE



CARATTERISTICHE:

Formula estremamente ricca, contenente polimeri cationici ad azione condizionante, una base cremosa ad azione emolliente e nutriente e condizionanti siliconici che, oltre ad intensificare l'azione districante ed ammorbidente del prodotto, apportano un elevato effetto luce per un risultato di capelli morbidi, leggeri e luminosi, ideale per il trattamento di capelli colorati, spesso opacizzati e sfibrati per i trattamenti subiti. Svolge inoltre un'azione protettiva contro i principali responsabili dello sbiadimento del colore (radiazioni solari e agenti ambientali inquinanti).

PROTEZIONE
COLORE

Shampoo protezione colore

Color Protection Shampoo

250 ml

PRINCIPI ATTIVI:



OLIO DI RISO (contiene γ -Orizanolo)

Oltre che per le sue proprietà idratanti, emollienti e nutrienti, l'olio di riso è noto per il suo contenuto in γ -Orizanolo, filtro UV naturale che svolge azione protettiva contro le radiazioni solari proteggendo il capello, nonché il colore, dagli effetti dannosi delle stesse. Contiene inoltre alte percentuali di fitosteroli e di Vitamina E, che gli conferiscono ulteriori proprietà protettive.



FILTRO UV

Protegge dagli effetti dannosi delle radiazioni solari che causano sbiadimento accelerato del colore.



OMEGA 3,6,9 (Contenuti nell'olio di semi di Plukenetia Volubilis)

Olio estratto dai semi di una pianta che cresce nelle Ande, estremamente ricco in frazioni di oli polinsaturi Omega 3, Omega 6, Omega 9, che hanno importanti proprietà rigeneranti cellulari e funzionano da veri e propri ristrutturanti; questo olio esercita inoltre un importante effetto barriera, contribuisce a ridurre la perdita di idratazione, interviene nel processo di cheratinizzazione e riduce la desquamazione, funzionando da vero e proprio ristrutturante della cuticola capillare. È inoltre ricco in tocoferoli che svolgono attività antiossidante e protettiva.



PROTEINE DEL LATTE

Gli effetti cosmetici ottenuti dal latte vengono attribuiti all'efficacia delle sue proteine. Sul capello le proteine del latte svolgono attività sostantivante e condizionante; apportano morbidezza, lucentezza, volume e corposità; funzionano da ristrutturanti e rigeneranti sui capelli danneggiati e indeboliti; è in grado di penetrare nella fibra capillare e di stabilizzarne la struttura.



RIFLETTORI DI LUCE

Sono costituiti da quaternari specifici, dimethiconi ad alto peso molecolare e condizionanti siliconici che agiscono avvolgendo il capello con un film ad alto potere riflettente creando un elevato effetto luce oltre ad un effetto barriera/protettivo che protegge e prolunga la durata del colore, per un risultato di un colore più resistente e più brillante.

MECCANISMO DI AZIONE DEI RIFLETTORI DI LUCE:

I riflettori di luce creano un film attorno al capello che gli conferisce protezione per effetto barriera; questo film inoltre ha una elevatissima capacità di riflettere la luce (EFFETTO SPECCHIO) con conseguente innalzamento della luminosità e della brillantezza del colore.

MODO D'USO:

Applicare a capello umido. Lasciare in posa 2 min. Pettinare e risciacquare con abbondante acqua.





TOCCO MAGICO
LA LIBERTÀ DI GESTIRE IL TUO STILE



CARATTERISTICHE:

Crema impacco per il trattamento dei capelli colorati e sensibilizzati, ha una consistenza cremosa, da vaso. Protegge i capelli dalle aggressioni esterne e prolunga la durata del colore grazie alla presenza di un polimero cationico (quaternium-87) che filma il capello ottimizzando la coesione tra le squame; questo stesso polimero ha una elevata capacità di riflettere la luce e di conseguenza aumenta la luminosità del colore; l'effetto condizionante esercitato sul capello è ottenuto con prodotti di nuova generazione estremamente innovativi ad effetto surgrassante che apporta al capello non solo condizionamento, ma anche un tocco estremamente morbido e setoso; questo effetto è accompagnato dalla presenza di condizionanti siliconici che risaltano ulteriormente queste proprietà. Svolge inoltre azione protettiva contro i radicali liberi e le radiazioni solari.

PROTEZIONE
COLORE

Maschera protezione colore

Color Protection Mask

200 ml

PRINCIPI ATTIVI:



OLIO DI RISO (contiene γ -Orizanolo)

Oltre che per le sue proprietà idratanti, emollienti e nutrienti, l'olio di riso è noto per il suo contenuto in γ -Orizanolo, filtro UV naturale che svolge azione protettiva contro le radiazioni solari proteggendo il capello, nonché il colore, dagli effetti dannosi delle stesse. Contiene inoltre alte percentuali di fitosteroli e di Vitamina E, che gli conferiscono ulteriori proprietà protettive.



FILTRO UV

Protegge dagli effetti dannosi delle radiazioni solari che causano sbiadimento accelerato del colore.



OMEGA 3,6,9 (Contenuti nell'olio di semi di Plukenetia Volubilis)

Olio estratto dai semi di una pianta che cresce nelle Ande, estremamente ricco in frazioni di oli polinsaturi Omega 3, Omega 6, Omega 9, che hanno importanti proprietà rigeneranti cellulari e funzionano da veri e propri ristrutturanti; questo olio esercita inoltre un importante effetto barriera, contribuisce a ridurre la perdita di idratazione, interviene nel processo di cheratinizzazione e riduce la desquamazione, funzionando da vero e proprio ristrutturante della cuticola capillare. È inoltre ricco in tocoferoli che svolgono attività antiossidante e protettiva.



PROTEINE DEL LATTE

Gli effetti cosmetici ottenuti dal latte vengono attribuiti all'efficacia delle sue proteine. Sul capello le proteine del latte svolgono attività sostantivante e condizionante; apportano morbidezza, lucentezza, volume e corposità; funzionano da ristrutturanti e rigeneranti sui capelli danneggiati e indeboliti; è in grado di penetrare nella fibra capillare e di stabilizzarne la struttura.



RIFLETTORI DI LUCE

Sono costituiti da quaternari specifici, dimethiconi ad alto peso molecolare e condizionanti siliconici che agiscono avvolgendo il capello con un film ad alto potere riflettente creando un elevato effetto luce oltre ad un effetto barriera/protettivo che protegge e prolunga la durata del colore, per un risultato di un colore più resistente e più brillante.

MECCANISMO DI AZIONE DEI RIFLETTORI DI LUCE:

I riflettori di luce creano un film attorno al capello che gli conferisce protezione per effetto barriera; questo film inoltre ha una elevatissima capacità di riflettere la luce (EFFETTO SPECCHIO) con conseguente innalzamento della luminosità e della brillantezza del colore.

MODO D'USO:

Applicare sulle lunghezze umide. Lasciare in posa 2-3 min. Pettinare e risciacquare con abbondante acqua. Ideale come crema ricostruzione post trattamento tecnico.





TOCCO MAGICO
LA LIBERTÀ DI GESTIRE IL TUO STILE



CARATTERISTICHE:

Formula con tensioattivi delicati a basso impatto sia sulla cute che sui capelli, per un migliore rispetto del problema della caduta. Svolge azione detergente ma soprattutto igienizzante e purificante e costituisce un vero e proprio trattamento preparatore che predispone cute e capelli ad una maggiore ricettività degli attivi contenuti nella Lozione Energizzante da applicarsi dopo la detersione. Il prodotto basa la sua efficacia su un principio attivo specifico testato ad attività coadiuvante preventiva nel trattamento della caduta: il Kapilarine, costituito da un mix di principi attivi naturali sinergici tra di loro in grado di contrastare i principali fattori responsabili della caduta dei capelli, in particolare:

- **inibizione dell'enzima 5 α -riduttasi** (componenti steroidici della Kigeila Africana con proprietà ormonosimili e tannini della Cannella).
- **stimolazione della microcircolazione sanguigna** (flavonoidi della Kigeila Africana, componenti attivi della Salvia Sclarea e del Ginkgo Biloba).
- **riattivazione del metabolismo cellulare e rigenerazione del bulbo pilifero** (stimolazione cutanea dovuta alla Salvia Sclarea con proprietà ormonosimili e ai flavonoidi del Ginkgo Biloba).
- **riduzione dell'infiammazione cutanea** dovuta ad eccesso di sebo e conseguente aumento della traspirazione cutanea e dell'ossigenazione (flavonoidi e terpeni della Salvia Sclarea che svolgono forte azione antiossidante e antinfiammatoria e favorisce l'ossigenazione cutanea, oil volatili della Cinnamomum Zeylanicum ad attività batteriostatiche e disinfettanti e diterpeni del Ginkgo Biloba ad attività antinfiammatorie).

PREVENZIONE DELLA CAUTA DEI CAPELLI

Shampoo attivo energizzante

Energizing Active Shampoo 250 ml

PRINCIPI ATTIVI:

Tutti i prodotti contengono KAPILARINE, che costituisce il punto di forza della linea; la sua azione è supportata dalla presenza dei seguenti principi attivi:



CANFORA

Favorisce l'assorbimento dei principi attivi e inibisce l'Enzima 5-alfa reduttasi, uno dei maggiori responsabili del fenomeno della caduta dei capelli.



ESTRATTO DI GINSENG

Stimolante sul cuoio capelluto e vitalizzante sul bulbo pilifero.



KIGELIA AFRICANA

Molto ricco di flavonoidi e fitosteroli, quindi ad effetto antiradicalico, idratante, rassodante e di stimolazione del microcircolo. Combatte lo stress ossidativo da radicali liberi e i fenomeni infiammatori. L'olio ha proprietà calmanti, ultra-idratanti, rassodanti, anti-microbiche e anti-fungine.



OLIO ESSENZIALE DI CAJEPUT

L'essenza è un olio mobile che oscilla dal blu al verde. Ha una fragranza canforata simile a quella dell'eucalipto. Ottimo come igienizzante ed antisettico; disinfetta contrastando la formazione di batteri.



OLIO ESSENZIALE DI ROSMARINO

Ha proprietà batteriostatiche, tonico stimolanti e regolatrici della flora batterica. Per la cute è ritenuto un'essenza di ringiovanimento. Depura dalle tossine e ravviva la microcircolazione. È particolarmente indicato, alle prime avvisaglie di debolezza e caduta dei capelli per le sue spiccate proprietà rinforzanti.



MENTOLO

Il Mento ha un'azione igienizzante e rinfrescante, che apporta beneficio alla cute.



BALSAMO FIORAVANTI

Miscela di derivati naturali ad effetto tonico-stimolante e lenitive, contiene: aloe, mirra, calamo, angelica, curcuma, cardamomo, chiodi di garofano, pepe nero, zenzero, noce moscata.

MODO D'USO:

Applicare sui capelli bagnati, emulsionare e massaggiare sulla cute e sui capelli, quindi risciacquare con abbondante acqua tiepida.





TOCCO MAGICO
LA LIBERTÀ DI GESTIRE IL TUO STILE



Scatola con 10 fiale da 8 ml

Lozione idroalcolica, per il trattamento della prevenzione della caduta dei capelli. Formulata a base di Oli Essenziali ed Estratti Vegetali che le conferiscono attività igienizzante, stimolante della microcircolazione cutanea, energizzante e rivitalizzante del bulbo pilifero. Il prodotto basa la sua efficacia su un principio attivo specifico testato ad attività coadiuvante preventiva nel trattamento della caduta: il Kapilarine, costituito da un mix di principi attivi naturali sinergici tra di loro in grado di contrastare i principali fattori responsabili della caduta dei capelli, in particolare:

- **inibizione dell'enzima 5 α -riduttasi** (componenti steroidici della Kigeila Africana con proprietà ormonosimili e tannini della Cannella).
- **stimolazione della microcircolazione sanguigna** (flavonoidi della Kigeila Africana, componenti attivi della Salvia Sclarea e del Ginkgo Biloba).
- **riattivazione del metabolismo cellulare e rigenerazione del bulbo pilifero** (stimolazione cutanea dovuta alla Salvia Sclarea con proprietà ormonosimili e ai flavonoidi del Ginkgo Biloba).
- **riduzione dell'infiammazione cutanea** dovuta ad eccesso di sebo e conseguente aumento della traspirazione cutanea e dell'ossigenazione (flavonoidi e terpeni della Salvia Sclarea che svolgono forte azione antiossidante e antinfiammatoria e favorisce l'ossigenazione cutanea, oil volatili della Cinnamomum Zeylanicum ad attività batteriostatiche e disinfettanti e diterpeni del Ginkgo Biloba ad attività antinfiammatorie).

PREVENZIONE DELLA CAUTA DEI CAPELLI

Lozione energizzante Coadiuvante nella prevenzione della caduta Energizing Scalp Lotion

PRINCIPI ATTIVI:

Tutti i prodotti contengono KAPILARINE, che costituisce il punto di forza della linea; la sua azione è supportata dalla presenza dei seguenti principi attivi:



CANFORA

Favorisce l'assorbimento dei principi attivi e inibisce l'Enzima 5-alfa reduttasi, uno dei maggiori responsabili del fenomeno della caduta dei capelli.



ESTRATTO DI GINSENG

Stimolante sul cuoio capelluto e vitalizzante sul bulbo pilifero.



KIGELIA AFRICANA

Molto ricco di flavonoidi e fitosteroli, quindi ad effetto antiradicale, idratante, rassodante e di stimolazione del microcircolo. Combatte lo stress ossidativo da radicali liberi e i fenomeni infiammatori. L'olio ha proprietà calmanti, ultra-idratanti, rassodanti, anti-microbiche e anti-fungine.



OLIO ESSENZIALE DI CAJEPUT

L'essenza è un olio mobile che oscilla dal blu al verde. Ha una fragranza canforata simile a quella dell'eucalipto. Ottimo come igienizzante ed antisettico; disinfetta contrastando la formazione di batteri.



OLIO ESSENZIALE DI ROSMARINO

Ha proprietà batteriostatiche, tonico stimolanti e regolatrici della flora batterica. Per la cute è ritenuto un'essenza di ringiovanimento. Depura dalle tossine e ravviva la microcircolazione. È particolarmente indicato, alle prime avvisaglie di debolezza e caduta dei capelli per le sue spiccate proprietà rinforzanti.



MENTOLO

Il Mento ha un'azione igienizzante e rinfrescante, che apporta beneficio alla cute.



BALSAMO FIORAVANTI

Miscela di derivati naturali ad effetto tonico-stimolante e lenitive, contiene: aloe, mirra, calamo, angelica, curcuma, cardamomo, chiodi di garofano, pepe nero, zenzero, noce moscata.

MODO D'USO:

Applicare sulla cute dopo la detersione, distribuire in modo uniforme; massaggiare bene fino a completo assorbimento. Non sciacquare.

CICLO DI TRATTAMENTO CONSIGLIATO:

Fase d'urto: 1 applicazione quotidiana per almeno 2 mesi.

Mantenimento: 2-3 applicazioni settimanali per almeno 2 mesi.



Flacone spray 100 ml



TOCCO MAGICO
LA LIBERTÀ DI GESTIRE IL TUO STILE



CARATTERISTICHE:

Bagno scorrevole in formula opaca concepito con Argilla Bianca facilita l'eliminazione del sebo in eccesso attraverso una preziosa azione assorbente. L'inserimento di un mix di oli essenziali (Menta, Lavanda e Mentolo) conferisce ulteriore pregio alla formulazione cosmetica in quanto svolge un'accurata azione normalizzante, igienizzante e rinfrescante che aiuta a "controllare" la produzione sebacea e dona una piacevole sensazione di freschezza. Contiene inoltre biozolfo, un attivo specifico sebo-regolatore.

CUTE
GRASSA

Shampoo riequilibrante all'argilla Equilibrium Clay Hairwash

250 ml

PRINCIPI ATTIVI:



ARGILLA BIANCA (CAOLINO)

Dalla proprietà assorbente e purificante. Il caolino è un'argilla naturale che si presenta nella forma di una polvere bianca impalpabile, tipo farina.

È il tipo di argilla derivata dalla decomposizione di rocce granitiche e scientificamente viene chiamata caolinite.

Il Caolino come molte argille contiene alluminio, potassio, calcio, sodio, magnesio e in quantità minori anche i minerali come ferro, mercurio, piombo, rame, argento, oro e stagno.

È una delle argille più indicate per esfoliare dolcemente l'epidermide e svolgere azione assorbente e drenante del sebo. Già lavata dai ruscelli e dalle acque piovane, viene poi ulteriormente purificata da sofisticati procedimenti tecnologici.

Addizionata a creme o a ingredienti nutritivi, non si limita a svolgere il ruolo di "carta assorbente" nei confronti del sebo, ma stimola anche l'attività dei fibroblasti, le cellule del derma deputate alla formazione di collagene ed elastina e svolge azione antinfiammatoria.



OLIO ESSENZIALE DI MENTA

L'essenza è fluida, limpida, da incolore a giallo chiaro. Ha profumo inconfondibile e penetrante.

È una sostanza estremamente complessa dal punto di vista chimico, ma il componente fondamentale è il mentolo. La menta presenta uno spiccato potere anestetico, che risulta importante in caso di prurito o piccole escoriazioni. Svolge attività rinfrescante e deodorante, proprietà importante per attenuare lo sgradevole odore del sebo ossidato.



OLIO ESSENZIALE DI LAVANDA

Svolge azione dermopurificante, normalizzante della secrezione sebacea sul cuoio capelluto, e rinfrescante.



MENTOLO

Azione rinfrescante e balsamica; dona una piacevole sensazione di freschezza e contribuisce a eliminare i cattivi odori dovuti alla cute grassa.



BIOZOLFO

Attivo specifico con elevate proprietà purificanti e sebonormalizzanti:

MODO D'USO:

Applicare il prodotto a capello umido. Massaggiare delicatamente emulsionando. Lasciare agire per 3 minuti e risciacquare con abbondante acqua tiepida. Si consiglia una successiva applicazione.





TOCCO MAGICO
LA LIBERTÀ DI GESTIRE IL TUO STILE



CARATTERISTICHE:

Crema impacco morbida e scorrevole formulata con Argilla, facilita l'eliminazione del sebo in eccesso attraverso una preziosa azione assorbente; con aggiunta di Acido Glicolico che esercita una preziosa azione di peeling chimico apportando pulizia alla cute. Ideale anche per il trattamento di cute con forfora. L'inserimento di un mix di oli essenziali (Menta, Melissa e Arancio Dolce) svolge un'accurata azione normalizzante, igienizzante e rinfrescante che aiuta a "controllare" la produzione sebacea e dona una piacevole sensazione di freschezza contribuendo a ridurre i cattivi odori. Svolge inoltre azione condizionante lasciando il capello morbido e facile da pettinare.



CUTE
GRASSA

Maschera Peeling

Peeling Mask

100 ml

PRINCIPI ATTIVI:



ARGILLA BIANCA (CAOLINO)

Dalla proprietà assorbente e purificante. Il caolino è un'argilla naturale che si presenta nella forma di una polvere bianca impalpabile, tipo farina. È il tipo di argilla derivata dalla decomposizione di rocce granitiche e scientificamente viene chiamata caolinite. Il Caolino come molte argille contiene alluminio, potassio, calcio, sodio, magnesio e in quantità minori anche i minerali come ferro, mercurio, piombo, rame, argento, oro e stagno. È una delle argille più indicate per esfoliare dolcemente l'epidermide e svolgere azione assorbente e drenante del sebo. Già lavata dai ruscelli e dalle acque piovane, viene poi ulteriormente purificata da sofisticati procedimenti tecnologici. Aggiunta a creme o a ingredienti nutritivi, non si limita a svolgere un ruolo "assorbente" nei confronti del sebo, ma stimola anche l'attività dei fibroblasti, le cellule del derma deputate alla formazione di collagene ed elastina e svolge azione antinfiammatoria.



ARGILLA ROSSA

Ad azione energizzante.



OLIO ESSENZIALE DI MENTA

L'essenza è fluida, limpida, da incolore a giallo chiaro il cui componente fondamentale è il mentolo. La menta presenta uno spiccato potere anestetico, che risulta importante in caso di prurito o piccole escoriazioni. Svolge attività rinfrescante e deodorante, proprietà importante per attenuare lo sgradevole odore del sebo ossidato.



OLIO ESSENZIALE DI MELISSA

L'essenza è un liquido limpido, da incolore a giallo chiaro. Ha un profumo fresco e citrato, con una nota fiorita. Contiene soprattutto citrale, linalolo, nerolo, terpineolo e citronellolo.

Svolge proprietà astringenti, purificanti ed antinfiammatorie, è perciò adatta in associazione ad altre essenze appropriate per detergere e tonificare, correggere gli eccessi di sebo e combattere le infiammazioni.



OLIO ESSENZIALE DI ARANCIO DOLCE

Esercita azione astringente, igienizzante e purificante.



ACIDO GLICOLICO

È un alfa-idrossiacido, noto per la sua azione esfoliante; interviene chimicamente sul rinnovamento dello strato cellulare superficiale, con una efficace azione di peeling.

MODO D'USO:

Applicare un'adeguata quantità di prodotto sulla cute, emulsionare con acqua se necessario, massaggiare sulla cute, pettinare su tutta la capigliatura e lasciare in posa per 5-10 min.; risciacquare con abbondante acqua tiepida. Procedere poi allo shampoo.



TOCCO MAGICO
LA LIBERTÀ DI GESTIRE IL TUO STILE



CARATTERISTICHE:

Gel perlescente ad elevato effetto luce, ideale per fissare le acconciature libere e innovative. I micromovimenti della resina rispettano la libertà e la naturalezza dello stile.

STYLING

Gel creativo forte

Creative Glam Gel

200 ml



AZIONE FISSANTE

L'azione fissante è garantita dalla presenza di un polimero filmogeno, opportunamente dosato al fine di ottenere un effetto styling di moderata azione o forte ad effetto plasticizzante. Non produce polvere bianca e si elimina facilmente con la spazzola o il lavaggio.



AZIONE PROTETTIVA

La formazione di un film sul capello è responsabile anche di un'azione protettiva nei confronti di agenti esterni, che possono influire negativamente sul capello.



È inoltre arricchito con estratto di Tè verde ad azione antiossidante e filtro solare protettivo contro le radiazioni UV.



AZIONE IDRATANTE

Contiene estratto di Albicocca ad azione emolliente e idratante.

MODO D'USO:

Applicare su capello bagnato, modellare ed asciugare impartendo ai capelli la forma desiderata; a capello asciutto, permette di ottenere un effetto bagnato naturale.





PARABEN
0%



Lacca ECO-GAS

Fixi Hair Spray

300 ml

TENUTA NORMALE

1 2 3 4 5 6

CARATTERISTICHE:

Concepita per l'uso professionale, fissa l'acconciatura conferendo volume e sostegno naturali senza appesantire. Contribuisce alla salute dei capelli con la sua spiccata azione idratante prevenendo disidratazione e fragilità e li rinforza aiutando a prevenire le doppie punte. Le sue proprietà emollienti fungono da supporto per la messa in piega. Asciuga rapidamente ed è facilmente asportabile con pochi colpi di spazzola. Non lascia residui. **Profumazione al melone e papaya, ideale per tutti i tipi di capello.**

PRINCIPI ATTIVI:



PROTEINE DELLA SETA

Il baco da seta (bombix mori) possiede una particolare ghiandola in cui è prodotto il filo di seta che il baco usa per avvolgersi nel famoso bozzolo.

Chimicamente la seta è costituita principalmente da due proteine: presenta un asse principale di FIBROINA rivestito da una guaina di SERICINA.

Queste due proteine (fibroina e sericina) hanno importanti azioni cosmetiche; in particolare sul capello apportano non solo idratazione e protezione, ma soprattutto favoriscono una azione rinforzante e corporizzante sul fusto del capello formando uno strato protettivo senza peraltro nessun effetto di accumulo. Donano inoltre lucentezza e levigatezza.

MODO D'USO:

Agitare il contenuto della bombola quindi vaporizzare da una distanza di 20-30 cm circa.



PARABEN
0%



Lacca NO-GAS

Fixi Hair Spray

300 ml

TENUTA FORTE

1 2 3 4 5 6

CARATTERISTICHE:

Permette di fissare i movimenti dell'acconciatura lasciando libero l'acconciatore di modellare a piacere e di ottenere effetti glamour. Permette la creazione di acconciature smart o sparkling grazie alla sua asciugatura perfettamente bilanciata, lasciando la capigliatura ricca di una naturale elasticità. Grazie alla sua formula con proteine della seta il prodotto è particolarmente indicato per capelli sensibili, sfibrati e privi di volume.

PRINCIPI ATTIVI:



PROTEINA DELLA SETA

Il baco da seta (bombix mori) possiede una particolare ghiandola in cui è prodotto il filo di seta che il baco usa per avvolgersi nel famoso bozzolo.

Chimicamente la seta è costituita principalmente da due proteine: presenta un asse principale di FIBROINA rivestito da una guaina di SERICINA.

Queste due proteine (fibroina e sericina) hanno importanti azioni cosmetiche; in particolare sul capello apportano non solo idratazione e protezione, ma soprattutto favoriscono una azione rinforzante e corporizzante sul fusto del capello formando uno strato protettivo senza peraltro nessun effetto di accumulo. Donano inoltre lucentezza e levigatezza.

MODO D'USO:

Spruzzare tenendo la bombola a circa 20 - 25 cm dalla capigliatura, avendo cura di indirizzare il prodotto dove è richiesta la maggiore tenuta.



100 ml

CARATTERISTICHE:

Crema modellante ad effetto opaco, con argilla bianca, creata per acconciature corte e moderne. Ideale, come strumento di base, per creare effetti di rilievo a lunga durata. Può essere utilizzato sia sui capelli bagnati, sia sul capello asciutto per modellare le singole ciocche. Contiene anche fasi grasse e cera sintetica (synthetic beeswax) che intensificano l'azione fissativa mantenendo la giusta idratazione dello stelo. Prodotto indicato anche per capelli con tendenza a surgrassarsi facilmente.



Pasta all'Argilla effetto opaco

Matt Clay Paste

PRINCIPI ATTIVI:



ACQUA DEL MAR TIRRENO

Acqua riconosciuta come apportatrice dei benefici oligoelementi presenti in natura e per la sua azione vitalizzante, antibatterica e purificante è da sempre impiegata nei più efficaci trattamenti di idroterapia. I Sali minerali e gli Oligoelementi disseteranno, rimineralizzeranno e rigenereranno i capelli in tutta la loro lunghezza con azione addolcente.



CAOLINO (ARGILLA BIANCA)

Il caolino è un'argilla naturale che si presenta nella forma di una polvere bianca impalpabile, tipo farina. E' il tipo di argilla derivata dalla decomposizione di rocce granitiche e scientificamente viene chiamata caolinite. Il Caolino come molte argille contiene molti minerali, come ferro, mercurio, piombo, rame, argento, oro e stagno. E' una delle argille più indicate per esfoliare dolcemente l'epidermide e svolgere azione assorbente e drenante del sebo. Già lavata dai ruscelli e dalle acque piovane, viene poi ulteriormente purificata da sofisticati procedimenti tecnologici. Aggiunta a creme o a ingredienti nutritivi, non si limita a svolgere il ruolo di "carta assorbente" nei confronti del sebo, ma stimola anche l'attività dei fibroblasti, le cellule del derma deputate alla formazione di collagene ed elastina e svolge azione antinfiammatoria.



OLIO DI RISO

Oltre che per le sue proprietà idratanti, emollienti e nutrienti, l'olio di riso è noto per il suo contenuto in γ -Orizanolo, filtro UV naturale che svolge azione protettiva contro le radiazioni solari proteggendo il capello, nonché il colore, dagli effetti dannosi delle stesse. Contiene inoltre alte percentuali di fitosteroli e di Vitamina E, che gli conferiscono ulteriori proprietà protettive.

MODO D'USO:

Applicare sui capelli umidi o asciutti e modellare le ciocche con le mani.



100 ml

CARATTERISTICHE:

Pasta modellante indicata per creare effetti secondo l'attuale moda giovanile. Altamente di tendenza, sottolinea e accentua i particolari, delle acconciature complesse, che richiedono giochi di risalto. Crea stile nei capelli e conferisce luce naturale. Ricca in fasi emollienti e cerose (synthetic beeswax) non secca la fibra capillare, ma bensì, favorisce il mantenimento della quota idrica fisiologica. Non lascia residui e si elimina facilmente con il risciacquo. Contiene anche cera d'api che assicura all'acconciatura l'effetto opaco e una buona tenuta dello styling nel tempo.



Pasta modellante con sali minerali

Dynamic Style

PRINCIPI ATTIVI:



ACQUA DEL MAR TIRRENO

Acqua riconosciuta come apportatrice dei benefici oligoelementi presenti in natura e per la sua azione vitalizzante, antibatterica e purificante è da sempre impiegata nei più efficaci trattamenti di idroterapia. I Sali minerali e gli Oligoelementi disseteranno, rimineralizzeranno e rigenereranno i capelli in tutta la loro lunghezza con azione addolcente.



CERA D'API (CERA ALBA)

Sostanza solida, prodotta dalle api. L'ape secreta la cera per la costruzione del favo, la caratteristica celletta dove la regina depone le uova. La Cera d'api grezza viene poi purificata e sbiancata per dare origine alla cera bianca, o cera alba, utilizzata in campo cosmetico e farmaceutico per le sue proprietà nutrienti. Le proprietà cosmetiche della Cera d'api sono note da millenni. In ambito cosmetico e farmaceutico è ampiamente utilizzata per le sue proprietà emollienti.



OLIO DI RISO

Oltre che per le sue proprietà idratanti, emollienti e nutrienti, l'olio di riso è noto per il suo contenuto in γ -Orizanolo, filtro UV naturale che svolge azione protettiva contro le radiazioni solari proteggendo il capello, nonché il colore, dagli effetti dannosi delle stesse. Contiene inoltre alte percentuali di fitosteroli e di Vitamina E, che gli conferiscono ulteriori proprietà protettive.

MODO D'USO:

Il prodotto può essere usato su capelli bagnati o asciutti. Massaggiare una piccola quantità di pomata nelle mani, lavorarla e distribuirla su tutti i capelli o solo su alcune ciocche.



TOCCO MAGICO
LA LIBERTÀ DI GESTIRE IL TUO STILE



CARATTERISTICHE:

Mousse condizionante a fissaggio forte, morbida e compatta per una tenuta di lunga durata, permette di ottenere ottimi risultati per qualsiasi tipo di acconciatura. Il Pantenolo in essa contenuta fortifica il capello rendendolo vitale e lucente, e la sua azione idratante previene disidratazione e fragilità. La formula contiene anche Olio di Cotone ed Elastina Idrolizzata, che donano elasticità e nutrizione.

STYLING

Fiximousse perfect look 3.0

Mousse Strong

250 ml

PRINCIPI ATTIVI:



PANTENOLO

La vitamina B5 è importantissima per i capelli, nella misura in cui è responsabile in modo diretto della loro salute. Una carenza di questa vitamina è subito evidente, perchè i capelli tendono a opacizzarsi, a perdere lucentezza e, progressivamente, la vitalità.

Il pantenolo è una provitamina della vitamina B5, chiamata anche acido pantotenico, la cui efficacia si esprime in particolare sui capelli.

Il pantenolo contribuisce alla salute dei capelli con la sua spiccata azione idratante prevenendo disidratazione e fragilità e li rinforza aiutando a prevenire le doppie punte e a ridurre la fragilità del capello.

Le sue proprietà emollienti fungono da supporto per la messa in piega.



ELASTINA

L'elastina è una proteina che costituisce le fibre elastiche dei tessuti connettivi. Nel derma l'elastina viene prodotta da cellule chiamate fibroblasti e conferisce elasticità e tono all'epidermide. La diminuzione della quantità di elastina all'interno del derma può dar luogo alla comparsa di smagliature e rughe. Ha proprietà idratanti e protettive. L'Elastina è un principio attivo che, oltre donare elasticità ai tessuti, mantiene idratate le fibre di collagene donando alla pelle un'aspetto morbido e vellutato e contrasta il processo dell'invecchiamento.

MODO D'USO:

Applicare sui capelli umidi la quantità necessaria di mousse. Distribuire in modo uniforme e modellare i capelli massaggiandoli con le mani.





TOCCO MAGICO
LA LIBERTÀ DI GESTIRE IL TUO STILE



CARATTERISTICHE:

Composto cosmetico ad alto potere tonificante, è ideale per capigliature che presentano dal 50% al 100% di capelli bianchi e con meches. Riunisce in 1 solo prodotto l'azione di agenti che neutralizzano il riflesso giallo e l'azione di un agente cationico ammorbidente. Permette di ottenere splendore e sofficià naturali eliminando gli inestetici riflessi gialli. Lo Shampoo Antigiallo infatti è basato sulla colorimetria: avendo sul capello riflessi gialli (colore caldo) e sovrapponendo un colore freddo (il VIOLA = ROSSO + BLU), essi vengono neutralizzati e appaiono pieni di luce finale. Inoltre elimina l'elettrostaticità dei capelli e ne migliora la pettinabilità. Arricchito con estratto di Achillea dalle proprietà addolcenti, lenitive e protettive.

TECNICI

Shampoo antigiallo

Silver Hair Shampoo

250 ml

CONCETTI BASE DELLA LEGGE DEL COLORE:

Esistono 3 colori primari (Blu, Giallo, Rosso) che miscelati tra loro danno vita ai colori secondari (Verde, Arancio, Viola). Occorre menzionare alcuni punti ulteriori sull'influenza di un colore o riflesso su un altro colore.

I colori, i riflessi e le loro sfumature hanno dominanti calde (Giallo, Arancio, Rosso) oppure dominanti fredde (Blu, Verde, Viola).

Per ogni sfumatura o colore caldo esiste un opposto freddo. Sovrapponendoli si fondono senza dare origine ad alcuna tonalità predominante ed entrambi saranno più brillanti. Se invece si accostano 2 colori simili (Giallo e Rosso) essi tendono ad attenuarsi.

Il grigio si ottiene dalla miscela di ROSSO + BLU + GIALLO.

PRINCIPI ATTIVI:



ESTRATTO DI ACHILLEA

Pianta dal fusto poco ramificato, raggiunge generalmente un'altezza compresa tra i 60 e gli 80 centimetri, anche se alcune specie possono raggiungere i due metri. Gli steli sono ricoperti di peli lanosi e biancastri. Le foglie lanceolate di colore verde scuro, anch'esse pelose, si alternano sul fusto e sono suddivise in moltissime foglioline (da qui il nome 'millefoglie') picciolate e molto lunghe alla base; senza picciolo quelle apicali. I fiori, di colore variabile dal bianco al rosa, sono piccoli ma riuniti in infiorescenze che formano dei corimbi compatti terminali. Oltre agli oli essenziali di eucaliptolo, azulene, canfora e camazulene, l'Achillea Millefoglie contiene diversi principi attivi, tra cui: flavonoidi (proprietà antiossidanti), alcaloidi, poliacetileni, monoterpeni e triterpeni, aminoacidi, acidi grassi, acido ascorbico, caffeina, acido folico, salicilico e succinico, cumarini, tannini. L'Estratto di Achillea esercita proprietà protettive ed addolcenti.

MODO D'USO:

Applicare una quantità sufficiente di prodotto sui capelli umidi e massaggiare emulsionando. Lasciare in posa dai 5 ai 10 minuti a seconda del tipo di capello e dell'intensità del riflesso da eliminare. Risciacquare con abbondante acqua tiepida. Come mantenimento il prodotto deve essere usato almeno 1 volta alla settimana.





TOCCO MAGICO
LA LIBERTÀ DI GESTIRE IL TUO STILE



CARATTERISTICHE:

Spray remineralizzante e fortificante per capelli danneggiati da agenti aggressivi esterni (trattamenti chimici ripetuti, raggi uv...) che hanno deteriorato la protezione naturale della fibra del capello rendendoli secchi, deboli e danneggiati. La sua formula è ricca di sostanze che nutrono e remineralizzano in profondità i capelli, rendendoli più elastici e resistenti. Contiene inoltre speciali componenti filmogeni, che proteggono il capello ed il cuoio capelluto dai trattamenti destrutturanti ed aggressivi (es. tinte, permanenti), ed un prezioso complesso che protegge il colore regalando luminosità alla chioma.

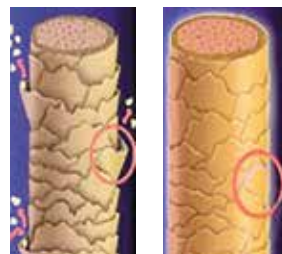
TECNICI

Spray multifunzione remineralizzante Multifunction Mineralizing Spray

200 ml

I fattori che determinano degrado della struttura cheratinica dei capelli sono molti e fra questi: agenti atmosferici, smog ambientale, attrezzi da parrucchiere, tecniche di taglio, tinture, decolorazioni, liquidi ondulanti, uso inadeguato di asciugacapelli ed anche il comune stress della vita e la semplice trascuratezza. Le abitudini alimentari e la corretta assunzione di oligoelementi e proteine sono tutti fattori importanti per la qualità dei capelli. Questo ci ha fatto meditare sull'importanza di un reintegratore di sali minerali ed amminoacidi anche dopo un semplice shampoo. Il prodotto è un rcondizionante, proteico e minerale, di ultima generazione.

Gli oligoelementi in esso contenuti, permettono di reintegrare i gruppi di aminoacidi solforati che, un capello tinto da anni, ha inevitabilmente perso (ricordiamo infatti che i trattamenti tecnici, se non supportati da un booster, impoveriscono il capello dei polipeptidi legati alla cisteina); mentre gli amminoacidi e le proteine, sapientemente bilanciati in formula, apportano polipeptidi delle guaine.



PRINCIPI ATTIVI:



ESTRATTO DI BAMBÙ

L'estratto di Bambù ha proprietà estremamente nutritive e aiuta a rendere il capello maneggevole, elastico e protetto.

MODO D' USO:

Applicare il prodotto sui capelli umidi distribuendolo con un pettine dalla radice alle punte. Lasciare agire alcuni minuti e risciacquare abbondantemente con acqua tiepida.





TOCCO MAGICO
LA LIBERTÀ DI GESTIRE IL TUO STILE



CARATTERISTICHE:

Emulsione morbida e di facile assorbimento, rende le mani morbide e vellutate; non unge. Contiene principi attivi che le conferiscono proprietà importanti per il trattamento delle mani secche e screpolate e per proteggere dal freddo e dagli effetti aggressivi dei fattori ambientali dannosi (smog, radicali liberi, ...)

NON UNGE

CREMA MANI

MANI MORBIDE E VELLUTATE

Crema mani

Hand cream

100 ml

PRINCIPI ATTIVI:



1) Plukenetia volubilis seed oil (omega 3,6,9)

Olio naturale originario della catena montuosa delle Ande, ad elevato contenuto in frazioni omega 3,6,9 le cui proprietà protettive, ristrutturanti e nutrienti sono sotto descritte:

Olio estratto dai semi di una pianta che cresce nelle Ande, estremamente ricco in frazioni di oli polinsaturi **Omega 3, Omega 6, Omega 9**, che hanno le seguenti importanti proprietà:

- riduzione della perdita di idratazione trans-cutanea: aiuta l'epidermide a mantenere il suo normale grado di idratazione riducendo sensibilmente la desquamazione.

- effetto barriera: rigenerare la normale barriera lipidica cutanea spesso troppo impoverita dai fattori ambientali cui siamo esposti con conseguente secchezza, ipersensibilità cutanea e esposizione all'assorbimento di inquinanti dannosi alla pelle.

- rigenerazione cellulare: questo olio interviene efficacemente nel processo di normalizzazione del processo di keratinizzazione regolarizzando la rigenerazione cellulare.

E' inoltre ricco in **tocoferoli** che svolgono attività antiossidante e protettiva.



2) vitamina C

svolge compiti estremamente importanti nei meccanismi vitali: interviene nei processi di sintesi cellulare ed esplica un ruolo di fondamentale importanza nei processi di produzione del collagene nei tessuti connettivi, da cui il suo potere **nutriente e ristrutturante**. Costituisce una vitamina essenziale che non viene prodotta dall'organismo, ma va assunta attraverso la dieta;

Svolge inoltre azione protettiva dagli agenti aggressivi esterni grazie al suo potere **antiossidante**.

MODO D'USO:

Distribuire un'opportuna quantità di prodotto sulle mani e massaggiare fino a completo assorbimento. Può essere utilizzata in qualsiasi momento della giornata.



Ogni donna è padrona della propria bellezza,
ciò che la rende unica
inconfondibile nel mondo.

Per questo motivo nel salone
TOCCO MAGICO la nostra priorità è
quella di metterti in condizione di saper
gestire la tua bellezza come una
professionista del settore.

Proprio perchè, quando sei in grado di gestire
la tua bellezza, hai la libertà di essere
chi vuoi, quando vuoi.

Troppe volte gli stili e le tecniche di altri
saloni d'acconciatura ti impongono di
rispettare degli standard, di rimanere
limitata dal tuo look.

Posso immaginare che anche tu, almeno
una volta nella vita, abbia dovuto convivere
con acconciature che al primo momento si
presentavano in maniera impeccabile,
ma che al primo risveglio ti mettevano
davanti a capelli ingestibili e
quasi impossibili da domare?

Quasi come un brutto risveglio
da una favola incantevole?

Ecco, da **TOCCO MAGICO** non dovrai
più affrontare tutto ciò, perché ti renderemo
libera di vivere il tuo look, ti doneremo la
magia di vivere, controllare e esaltare in
libertà la tua bellezza. Quindi che aspetti?



Vieni a vivere la magia del tuo **TOCCO MAGICO**

Vieni a vivere la liberta, di gestire il tuo stile

ERIKA



TOCCO MAGICO
LA LIBERTÀ DI GESTIRE IL TUO STILE

TOCCO MAGICO ACCONCIATURE di Girlanza Erika
Via Adua 1 - 20867 - Caponago (MB)
www.toccomagicoparrucchieri.it

Follow us: 